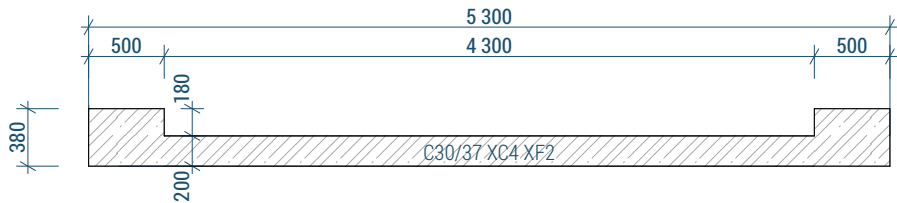
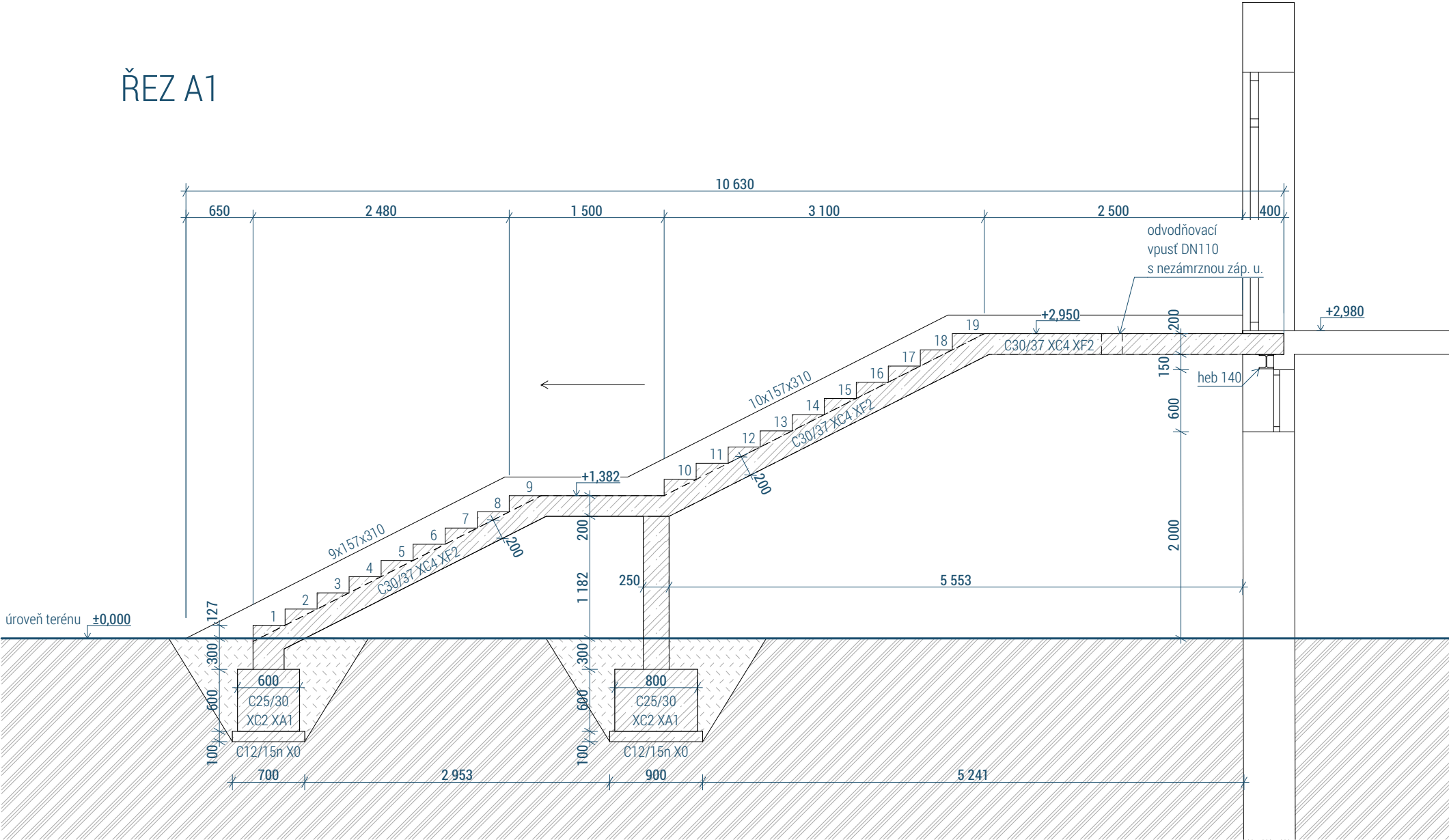


Výkres tvaru kce - řezy

ŘEZ B1



ŘEZ A1



LEGENA MATERIÁLU

- STÁVAJÍCÍ ZDIVO
- ŽELEZOBETON
- ZÁMKOVÁ DLAŽBA
- ZEMINA ZÁSÝPOVÁ
- ZEMINA STÁVAJÍCÍ

POZNÁMKY:

JEDNÁ SE O PŘÍSTAVBU KE STÁVAJÍCÍMU OBJEKTU, TUDÍŽ JE NUTNO S TOUTO SKUTEČNOSTÍ POČÍTAT A PEČLIVĚ PŘEMĚŘOVAT STÁVAJÍCÍ KONSTRUKCE. V PŘÍPADĚ NEJASNOSTÍ NERODLENĚ KONTAKTOVAT PROJEKTANTA OBJEKTU.

VEŠKERÉ MÍRY ZODPOVĚDNĚ KONTROLOVAT NA STAVBĚ. KÓTY NEJSOU NADŘAZENY ČARÁM, DŮLEŽITÉ JE LÍCOVÁNÍ A NÁVAZNOST KONSTRUKCÍ. MATERIÁLY A POVRCHOVÉ ÚPRAVY PROVÁDĚT PODLE VZORKU ODSOUHLASENÉHO ARCHITEKTEM.

NEDÍLNOU SOUČÁSTÍ VÝKRESOVÉ DOKUMENTACE JE TECHNICKÁ ZPRÁVA

NOSNÉ KONSTRUKCE OBJEKTU BUDOU PROVEDENY DLE PROVÁDĚČÍHO PROJEKTU D.1.2. STAVEBNĚ TECHNICKÁ ČÁST - STATIKA.

KAŽDÁ ZMĚNA PROJEKTU ČI POUŽITÉHO MATERIÁLU MUSÍ BÝT KONZULTOVÁNA S PROJEKTANTEM. MUSÍ BÝT DODRŽENÉ MONTÁŽNÍ A UŽIVATELSKÉ POKYNY DODAVATELŮ MATERIÁLŮ A TECHNOLOGIÍ.

PŘED VÝROBOU DÍLENSKÝCH ČÁSTÍ STAVBY MUSÍ BÝT OVĚŘENY SKUTEČNÉ ROZMĚRY V MÍSTĚ OSAZENÍ PRVKŮ. TOTO ZAJISTÍ DODAVATEL STAVBY PŘÍPADNĚ SUBDODAVATEL ČÁSTÍ/TECHNOLOGIE.

PROJEKT

Přestavba vstupního schodiště MěÚ
Rumburk
parc. č. 3/1 k.ú. Rumburk

INVESTOR

Město Rumburk
IČO: 00261602

PROJEKTANT

MINERA stavební a obchodní
společnost s.r.o.
Praha - Malá Strana
Říční 456/10, PSČ 118 00
IČO 480361613

MOTION construction s.r.o.
Karlovarská 284, Lubenec 437 83
T: 724 737 740
E: studio@mo-co.cz

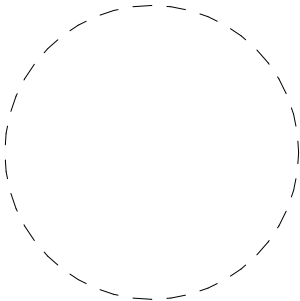


VYPRACOVAL

Tomáš Zdeněk

ZODPOVĚDNÝ PROJEKTANT

Ing. Jiří Dvořák ČKAIT 0013777



STUPEŇ

DPS

ČÁST

D.1.1 Architektonicko stavební řešení

VÝKRES

Výkres tvaru kce -
řezy

DATUM 14.06.2019

REVIZE

MĚŘÍTKO

1:50

PARÉ

ČÍSLO VÝKRESU

D.1.1.4